

Zero Damage

PERI raketiste ja tellingute asjatundlik kasutamine



Zero Damage

PERI materjali asjatundlik kasutamine

Kui tagastate raketised ja tellingud ehitusplatsilt halvas seisundis, peame materjali puhastama, remontima või isegi prügikasti viskama. Töö- ja materjalikulu arve esitame Teile. Meie eesmärk on tagada PERI rendimaterjali nõutud kvaliteet.

Nii hoolitseme selle eest, et iga rentija saaks PERI süsteemidega kindlalt ja ohutult töötada. Palume Teie toetust PERI raketiste ja tellingute asjatundliku kasutamise näol. Sellega säästate ka oma raha!

Kui järgite allpool olevaid näpunäiteid, võite

- vähendada materjali puhastus- ja remondikulusid,
- piirata kaotatud detailide hulka,
- suurendada koorma mahtu ja seeläbi hoida kokku transpordikulusid,
- maandada ohutusriske,
- tõsta tootlikkust ja efektiivsust töömaal,
- lühendada läbirääkimiste aega ehitusprotsessi lõppedes kui ka
- parandada suhet äripartneriga.

Selles brošüüris leiate praktilist ja kasulikku informatsiooni PERI materjali asjatundliku kasutamise kohta. Erinevate süsteemide kohta käivate lihtsate ja arusaadavate näidete abil selgitame Teile, kuidas vältida kahjustusi. Lisaküsimustele vastame meelsasti.

Osalege Zero Damage järgimises ja vähendage kohe oma kulusid!

Järgnevatel illustratsioonidel on näidatud:



PERI materjali asjatundlik kasutamine



PERI materjali vale kasutamine



Vale kasutuse tulemused



„Zero Damage“ kampaaniaga tahame Teile selgitada materjali asjatundliku kasutamise eelseid. Käesolev brošüür on osa nimetatud kampaaniast.



Zero Damage
Quality Maintenance

Vineeri kinnitamine



Kasutada alati sobiva suurusega naelu ja lüüa need sisse otse.



Mitte kasutada liiga pikki naelu ja mitte lüüa neid viltu sisse.



Tulemus: Puittaladelt eemalduvad laastud ja killud = kallis kahjutasu



Talade standardpikkused



Talasid kasutada vaid standardpikkustes



Talasid ei tohi vajadusepõhiselt lühemaks saagida



Tulemus: Suvalise pikkusega talad = kallis kahjutasu



Postide demontaaž



Postid tuleb lahtirakendamisel alati allapoole lasta ja alles pärast mutri lahtikeeramist eemaldada



Posti ei tohi haamriga taguda või põrandale kukkuda lasta



Tulemus: Mõlkide ja kriimudega postid = kallis remondi- või kahjutasu



Zero Damage

PERI materjali asjatundlik kasutamine

Kilbivineeri kaitse



Enne iga kasutuskorda tuleb kilbivineer ja küljed PERI Clean õliga üle piserdada



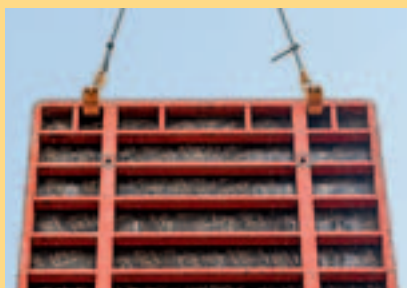
Ärge kunagi töötage ilma õlita



Tulemus: Tugevalt määrdunud kilbivineer ja ääred
= kallis kahjutasu



Kilpide ümberpaigutamine



Kilpe tohib ümber paigutada vaid selleks ette nähtud tõstekonksude abil



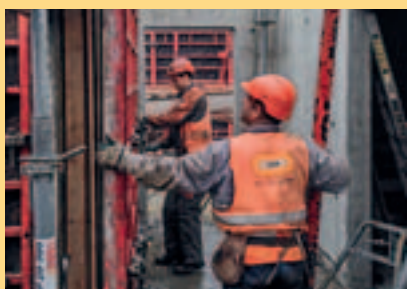
Mitte tõsta ebaühtlase koormuse jaotusega



Tulemus: Allakukkumisel tekkinud kahjustused kilbi nurkadel ja raamil
= kallis kahjutasu



Lahtirakestamine



Pärast betooni tardumist eemaldada kilbid ettevaatlikult sobiva tööriista abil



Mitte kasutada lahtirakestamisel tõmbi vms "abivahendit"



Tulemus: Kahjustatud kilbiraamid
= kallis kahjutasu



Klambrate kinnilöömine



Klambrid tuleb kinni lüüa tiserihaamriga - täpsete, loetud löökidega



Mitte lüüa klambri kiilu kuvaldaga lõpuni kinni



Tulemus: Lõhutud klambrid = kallis remondi- või kahjutasu



Tugitorvide montaaž



Paigaldada raamid käsitsi üksteise peale



Mitte kasutada montaažiks haamrit



Tulemus: Kahjustatud materjal = kallis remondi- või kahjutasu



Võrkonteinerite ja postiraamide kasutamine



Võrkonteineritesse ladustada vaid väikesed detailid



Mitte kasutada võrkonteinereid tööpinnana või prügikastina



Tulemus: Kahjustatud võrkonteinerid = kallis remondi- või kahjutasu



Zero Damage

PERI materjali asjatundlik kasutamine

Kilpide ladustamine



Kilbid ladustatakse aluspuudele alati vineeriga ülespoole



Kilpi ei panda maapinnale vineeriga allapoole



Tulemus: Kahjustatud kilbivineer = kallis remondi- või kahjutasu



Lisatarvikute ladustamine



Tarvikuid tuleb hoida ja transportida võrk-konteinerites



Materjali ei tohi loopida ja kõrgelt alla kukkuda lasta



Tulemus: Kahjustatud materjal = kallis remondi- või kahjutasu



Tellingu detailide puhastamine enne tagastamist



Tellingu detailid puhastatakse enne tagastamist kaabitsaga



Mitte tagastada puhastamata materjali



Tulemus: Kahjustatud materjal = kallis puhastustasu



Kilpide puhastamine pärast betoneerimist



Ülevoolanud betoon eemaldatakse survepesuriga kohe pärast betoneerimist



Ülevoolanud betooni ei tohi detailidele kuivama jätta



Tulemus: Tugevasti määrduvad materjal = kallis puhastustasu



Puitsõrestiktalade puhastamine enne tagastamist



Talad puhastatakse enne tagastamist kaabitsaga



Mitte tagastada puhastamata materjali



Tulemus: Määrduvad talad = kallis puhastustasu



Kilbiraamide puhastamine enne tagastamist



Enne tagastamist puhastatakse raamid hoolikalt seest- ja väljaspoolt



Mitte tagastada puhastamata materjali



Tulemus: Määrduvad kilbiraamid = kallis puhastustasu



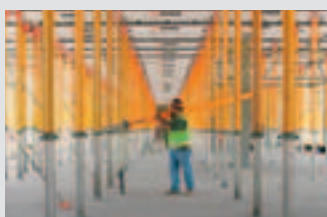
PERI tooted kõikidele projektidele



Seinaraketised



Postiraketised



Laeraketised



Roniraketised



Tunneliraketised



Sillaraketised



Toetussüsteemid



Tellingute komplektid



Fasaaditellingud



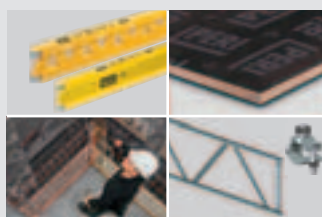
Tööstuslikud tellingud



Juurdepääsu lahendused



Kaitsetellingud



Lisatarvikud



Teenused



PERI AS
Raketised Tellingud Projekteerimine
Valdmäe 8
Tänassilma Tehnopak
76406 Saku vald
Harjumaa
Tel +3 72 / 6 / 77 11 00
Fax +3 72 / 6 / 77 11 00
peri@peri.ee
www.peri.ee